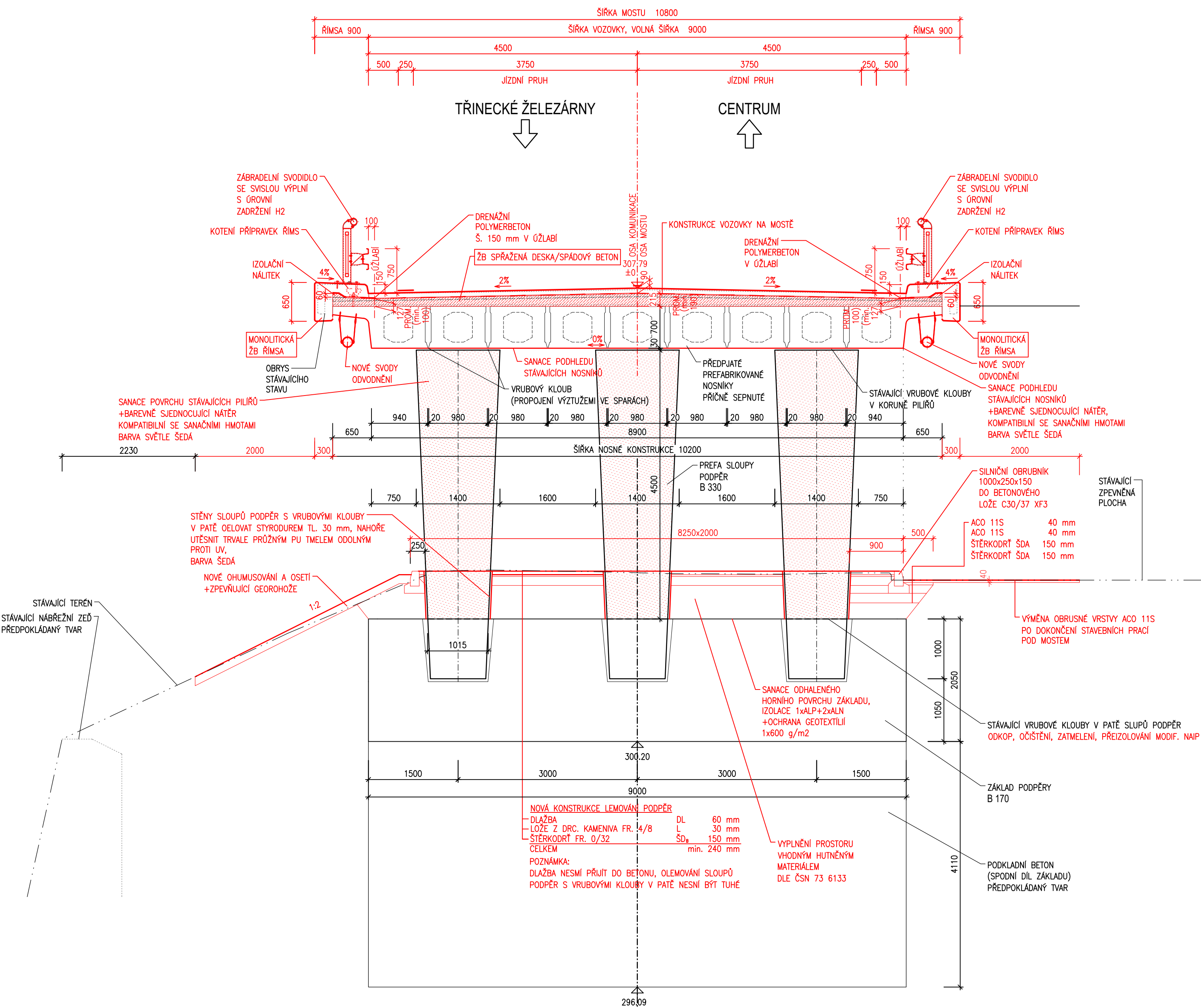


# ŘÍČNÉ ŘEZY - NOVÝ STAV 1:50

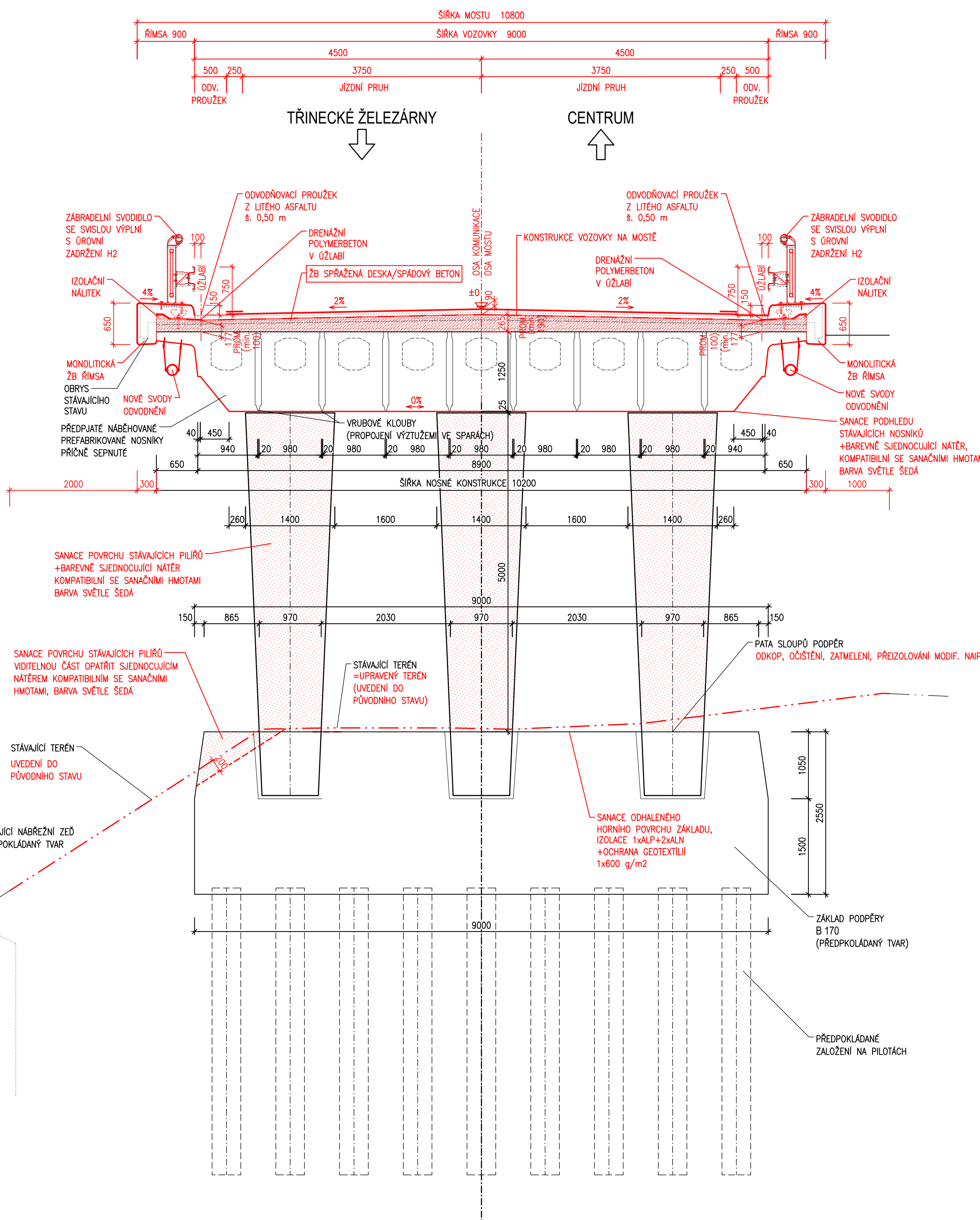
## PODPĚRA P1

NAD PŘEDPJATÝMI NOSNÍKY, V MÍSTĚ PARKOVACÍCH PLOCH POD MOSTEM



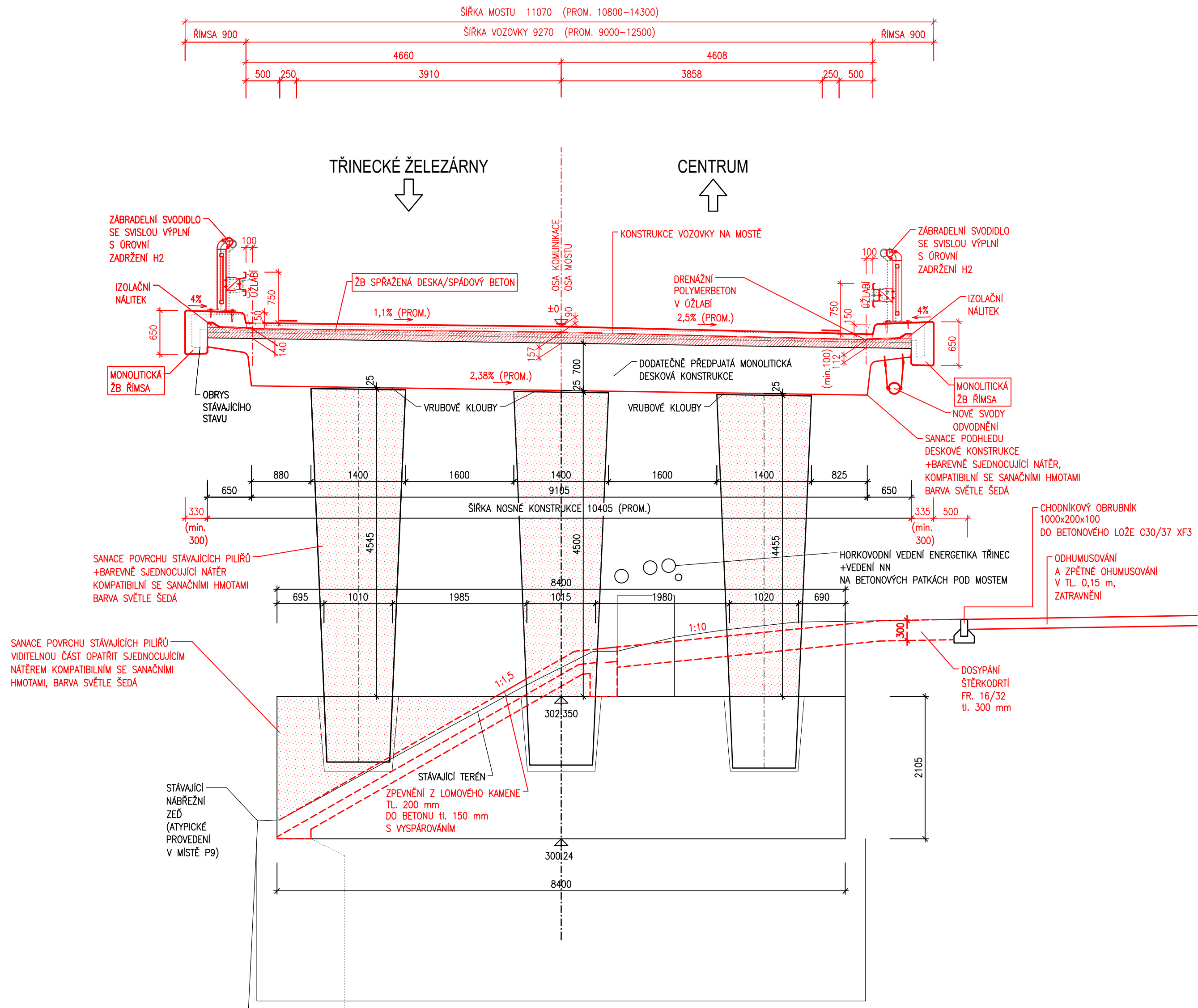
## PODPĚRA P5

# NAD PŘEDPJATÝMI NOSNÍKY ODVODŇOVACÍ PROUŽEK VE VRCHOLOVÉM ZAKRUŽOVACÍM OBLOUKU



## PODPĚRA P9

NAD MONOLITICKOU DESKOU  
NAD IS ZA MOSTEM



## BETONY

BETONY BUDOU PROVEDENY DLE ČSN EN 206+A1 a ČSN P 73 2404.

## KONSTRUKČNÍ BETONY

- ŽB ZÁKLAD
- ŽB DŘÍK, ÚLOŽNÝ PRÁH, KŘIDLA OPĚRY
- ŽB ÚLOŽNÝ PRÁH PODPĚR
- ŽB PODLOŽISKOVÝ BLOK
- ŽB ZÁVĚRNÁ ŽIDKA
- ŽB PŘECHODOVÁ DESKA
- ŽB NADBETONOVÁNÍ OPĚRNÝCH ZDI
- ŽB ZESÍLENÍ NOSNÉ KONSTRUKCE
- ŽB SPRÁŽENÁ DESKA/SPÁDOVÝ BETON
- ŽB MONOLITICKÁ ŘÍMSA

<b>C30/37</b>	XC4, XD1, XF2	(CZ.F.1.2) – Cl 02; Dmax 22 – S3
<b>C30/37</b>	XC4, XD3, XF4	(CZ.F.1.2) – Cl 02; Dmax 22 – S3
<b>C35/45</b>	XC4, XD3, XF4	(CZ.F.1.2) – Cl 02; Dmax 22 – S3
<b>C35/45</b>	XC4, XD3, XF4	(CZ.F.1.2) – Cl 02; Dmax 22 – S3
<b>C30/37</b>	XC4, XD3, XF4	(CZ.F.1.2) – Cl 02; Dmax 22 – S3
<b>C30/37</b>	XC4, XD1, XF2	(CZ.F.1.2) – Cl 02; Dmax 22 – S3
<b>C30/37</b>	XC4, XD1, XF2	(CZ.F.1.2) – Cl 02; Dmax 22 – S3
<b>C35/45 SCC</b>	XF1	(CZ.F.1.2) – Cl 02; Dmax 16 – SF2
<b>C30/37</b>	XC4, XD1, XF2	(CZ.F.1.2) – Cl 02; Dmax 22 – S3
<b>C30/37</b>	XC4, XD3, XF4	(CZ.F.1.2) – Cl 02; Dmax 22 – S3

### OSTATNÍ BETONY:

PODKLADNÍ BETON

C8/10 X0

# KONSTRUKCE VOZOVKY NA MOSTĚ

## KONSTRUKCE VOZOVKY NA MOSTĚ

- ASFALTOVÝ BETON	ACO 11 S	40 mm
- LITÝ ASFALT	MA 16 IV	45 mm
- IZOLACE NAIP		5 mm
- PEČETÍČÍ VRSTVA		
CELKEM		90 mm

## POZNÁMKA

**TLOUŠŤKA SPÁDOVÉHO BETONU MUSÍ BÝT UPŘESNĚNA V RDS PO ZAMĚŘENÍ HORNÍHO POVRCHU PŘEDPJATÝCH NOSNÍKŮ A SPOJITÉ DESKOVÉ KONSTRUKCE PO JEJICH OČIŠTĚNÍ.**

D  
SO 201

SO 201 VEDOUCÍ PROJEKTANT Ing. Martin ŘEHULKA ZODPOVĚDNÝ PROJEKTANT Ing. Svatopluk ZOBEK VYPRACOVAL Ing. Svatopluk ZOBEK KONTROLOVAL Ing. JIŘ ŠRUBAR		SOUDRAŽNICOVÝ SYSTÉM : JTSK VÝŠKOVÝ SYSTÉM : BpV
KRAJ: MORAVSKOSLEZSKÝ K.Ú.: LÚS NÁZEV AKCE:		 PROJEKČNÍ KANCELÁŘ PRIS spol. s r. o. OSVOŘA 20, 625 00 OHRAVČE
SO 201 Rekonstrukce nadjezdu v Třinci na ulici Žavodní		
NADJEZD ŽÁVODNÍ		DATUM 05/2021 JORDMAT 9/44 MĚŘITKO 1:50 UČEL PDPS CIS. ŽAKŽAKY 21042 ARCHIVNÍ CIS. 0201 07 PBR
NÁZEV PŘÍLOHY:		CIS. SOUPRAVY PŘÍLOHA 7
PŘÍČNÉ ŘEZY - NOVÝ STAV		